



CAJAS PLEXO

CATALOGO

INTEGRACIÓN CON
PULSADORES,
PILOTOS Y
SELECTORES OSMOZ.

2014

Máxima resistencia con IP 55



Excelente presentación y acabado

- Posibilidad de marcaje en la tapa para identificar circuitos.
- Integración con pulsadores, pilotos y selectores Osmoz.
- Índice de protección IP 55, resistencia contra el polvo, a prueba de humedad y lanzamiento de agua.

VENTAJAS PARA LA APLICACIÓN



Fácil acceso de tuberías.



Caja en PVC, tapa en polipropileno.



Integración con pulsadores pilotos y selectores Osmoz.

Cajas Plexo™

Tapa con cierre a presión



0 920 12



0 920 05



0 920 02



0 920 01

IP 55 - IK 07

Color gris RAL 7035.

Caja en PVC, tapa en polipropileno.

Temperatura de trabajo - 25°C hasta + 40°C.

Material autoextinguible 650 °C (según la norma IEC 60695-2-1).

Entradas por boquillas flexibles para mantener hermeticidad IP 55, con indicación de Ø para tubería y cable.

Fijación por tornillo (Ø 5 mm. máximo).

Cierre manual con tapa a presión y apertura con ayuda de un simple destornillador. Incluye tapones que se fijan a presión para cubrir los tornillos de fijación.

Cajas Plexo™

Tapa con cierre por tornillo 1/4 de vuelta



0 920 42



0 358 00



0 920 54

Color gris RAL 7035

Caja y tapa en PVC

Temperatura de trabajo - 25°C hasta 40°C entradas con boquillas cónicas para mantener hermeticidad IP 5, con indicación de Ø para tubería y cable.

Cierre por tornillos imperdibles de 1/4 de vuelta, con indicación "O": abierto 1: cerrado "en la tapa"

Fijación: 2 ó 4 puntos interiores para tornillos Ø 5 mm. máximo o en las 4 esquinas fuera del área de cableado, para tornillos de Ø 4 mm. permitiendo ajuste vertical.

La tapa puede fijarse durante la instalación para prevenir la pérdida.

Emb.	Ref.	Cajas redondas
5	0 920 01	4 entradas con boquillas de 4 a 20 mm de Ø
5	0 920 02	Ø 60 mm de profundidad: 40 mm
		Ø 70 mm de profundidad: 45 mm

Emb.	Ref.	Cajas cuadradas
5	0 920 05	7 entradas con boquillas de 4 a 20 mm de Ø
5	0 920 12	65 x 65 x 40 mm
		80 x 80 x 45 mm

Emb.	Ref.	Cajas cuadradas IP 55 - IK 07
1	0 920 22	105 x 105 - 55mm
1	0 920 20	Autoextinguible a 650°C
		Según la norma IEC 60695-2-1
		Con 7 boquillas de 4 a 25 mm de Ø
		Sin perforación

Emb.	Ref.	Cajas rectangulares IP 55 - IK 07
1	0 920 42	Autoextinguible a 750°C
1	0 920 44	155 x 110 x 74 mm.
		Según la norma IEC 60695-2-1
		Con 10 boquillas de 4 a 25 mm de Ø
		No perforadas con prerroturas
1	0 920 52	180 x 140 x 86 mm.
1	0 920 54	Según la norma IEC 60695-2-1
		Con 10 boquillas de 4 a 32 mm de Ø
		No perforadas con prerroturas
1	0 920 62	220 x 170 x 86 mm.
1	0 920 64	Según la norma IEC 60695-2-1
		Con 14 boquillas de 4 a 32 mm de Ø
		No perforadas con prerroturas
1	0 920 84	310 x 240 x 124 mm.
		No perforadas con prerroturas
1	0 920 94	360 x 270 x 124 mm.
		No perforadas con prerroturas

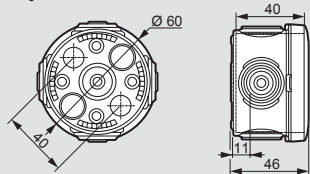
Emb.	Ref.	Accesorios
1	0 358 00	Bisagra plástica (RAL 7016)
1	0 358 01	Para cajas de 155 x 110 mm a 220 x 170 mm
		Para cajas de 310 x 240 mm a 360 x 270 mm

Cajas Plexo™

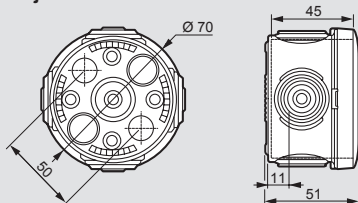
Características técnicas

Dimensiones (mm)

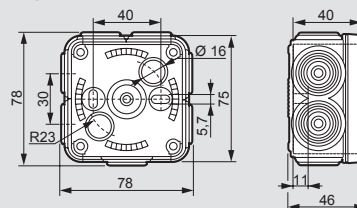
Caja redonda Ø 60 mm Ref. 0 920 01



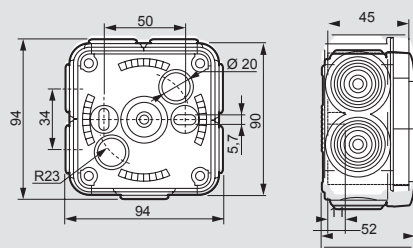
Caja redonda Ø 70 mm Ref. 0 920 02



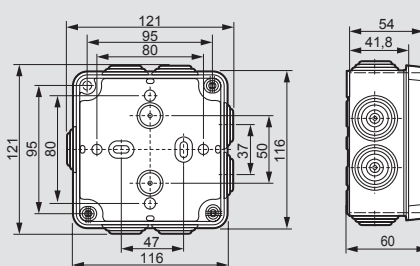
Caja cuadrada 65 x 65 mm Ref. 0 920 05



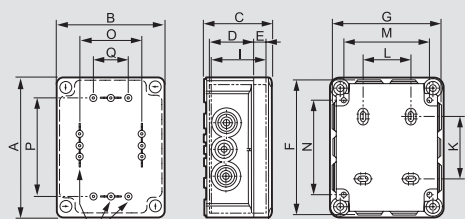
Caja cuadrada 80 x 80 mm Ref. 0 920 12



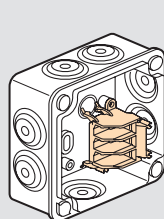
Caja cuadrada 105 x 105 mm ref. 0 920 20/22



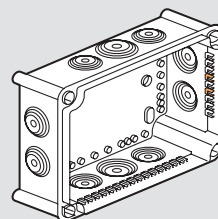
Cajas rectangulares, Ref. 0 920 42/44/52/54/62/64/84/94



Parcelas de montaje atrás de la caja



105 x 105 mm



155 x 110 mm

Ref. Caja	Dim.	A	B	F	G	C	D	E	I	Fijación caja				Fijación accesorios (vis Ø4 mm)			Superficie Util	
										K	L	M	N	O	P	Q	R	S
0 920 42/44	155 x 110	175	130	173	128	81	56	18	67	79	50	100	128	86	131	64	112	88
0 920 52/54	180 x 140	200	160	205	165	94	69	18	80	104	50	130	153	116	156	94	137	112
0 920 62/64	220 x 170	240	190	245	195	94	69	18	80	144	80	160	193	146	196	124	226	142
0 920 84	310 x 240	332	262	340	270	132	97	27	116	220	160	222	276	200	260	150	248	198
0 920 94	360 x 270	382	292	390	300	132	97	27	116	270	190	252	326	230	310	150	298	228

Principio de uso

Equipos de caja Plexo

Las cajas Plexo > 105 x 105 permiten numerosos equipos al interior

